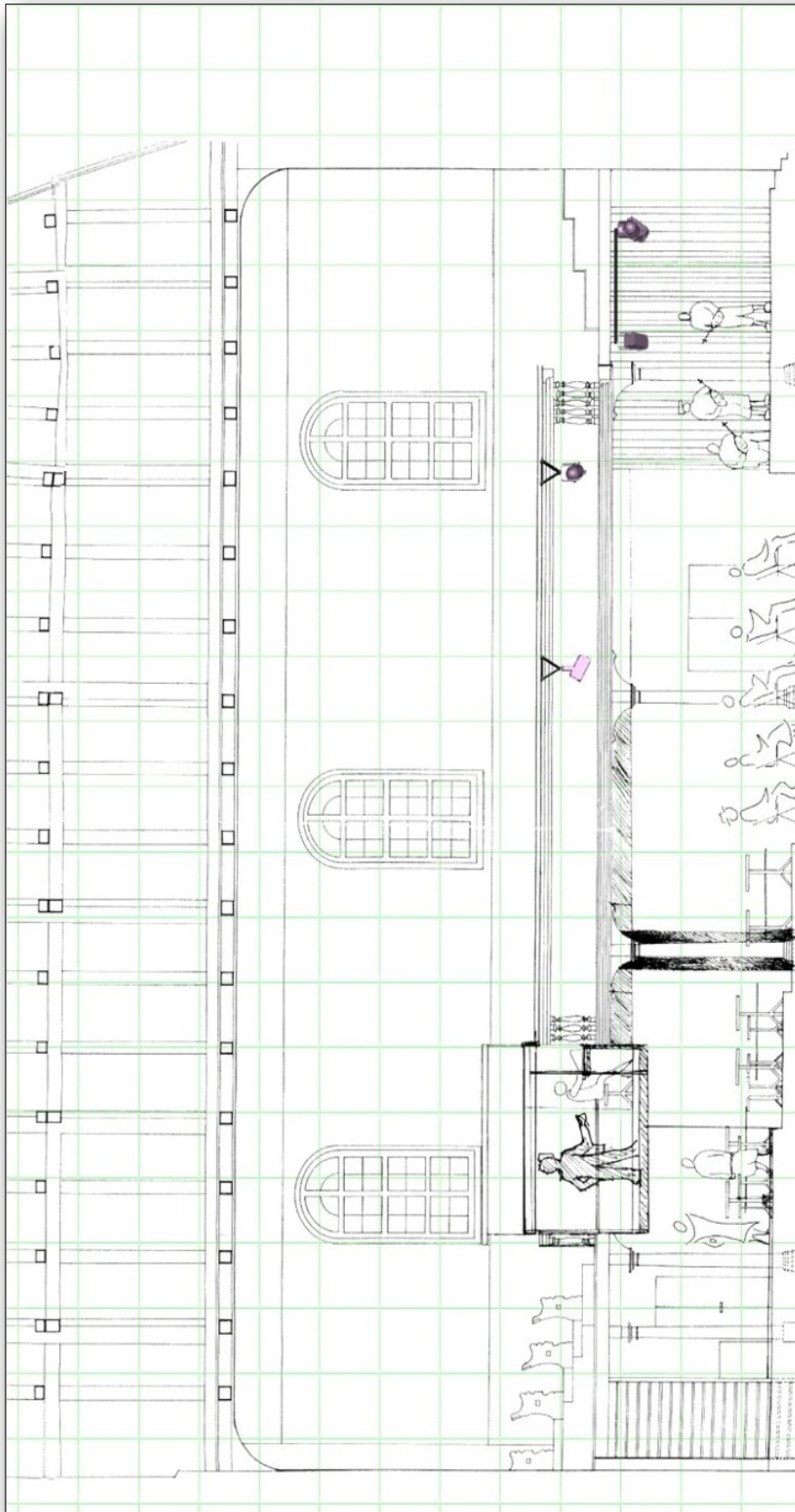


Café Théâtre de la Tour de Rive  
Rider technique

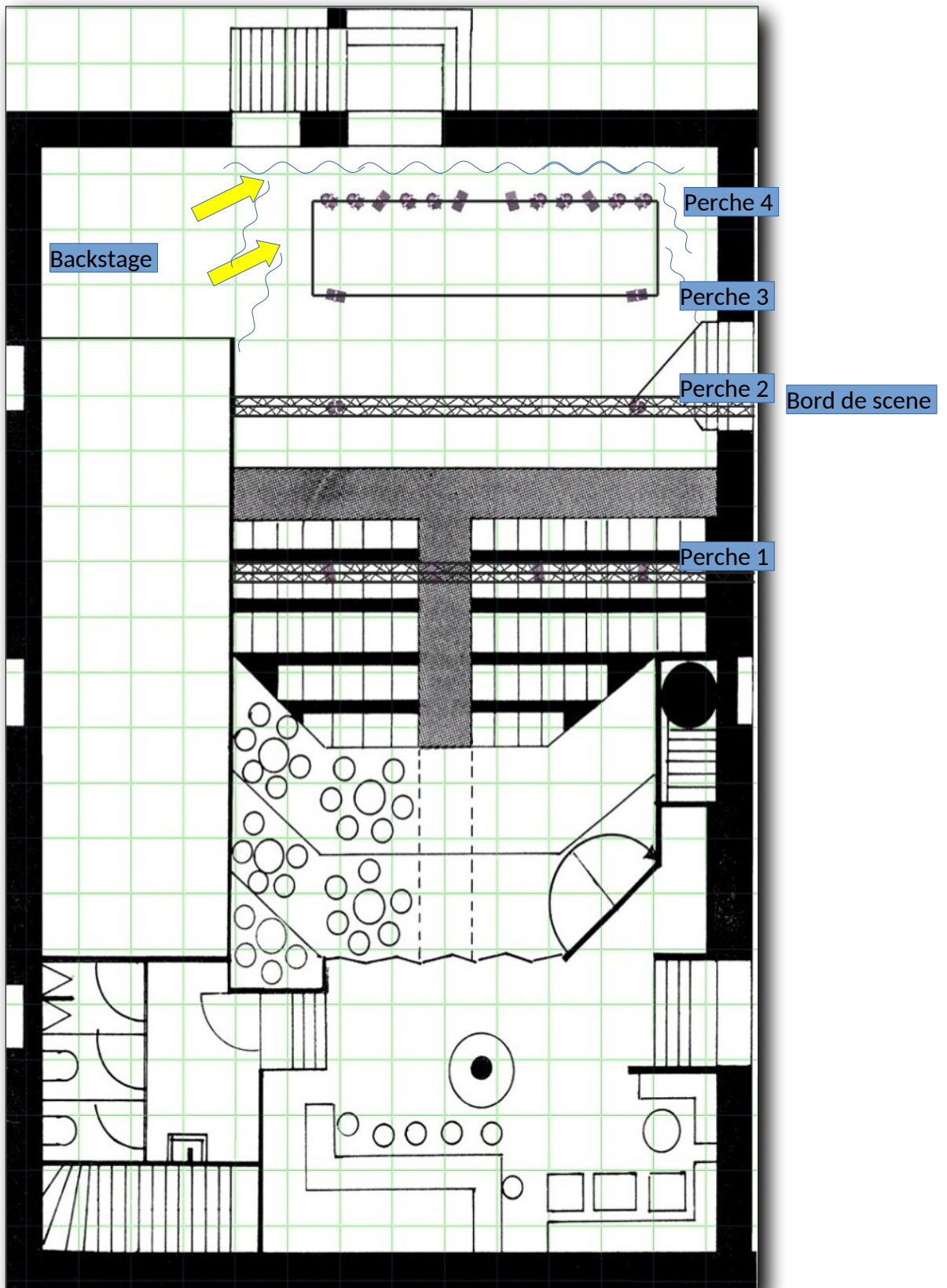
carré = 1 mètre



!

Café Théâtre de la Tour de Rive  
Rider technique

carré = 1 mètre



## Dimensions principales

ouverture de la scène	8,8 m
hauteur du manteau	2,6 m
hauteur sous perche	2,5 m
profondeur de la scène (y compris proscenium de 1,4 m)	4,0 m
hauteur de la scène par rapport au sol de la salle	0,6 m
hauteur sous perche en salle	4,0 m
hauteur du plafond en salle	4,4 m
largeur de la salle	9,2 m
distance scène - régie	9,8 m

## Matériel de sonorisation

Qté	Fabricant	Modèle	Type	Caractéristiques
4	Nexo	PS 10	HP facade	
2	Nexo	LS 500	HP sub grave	
4	Mackie	SRM 450	HP retour	
1	Midas	M32R	Console son numérique	
4	Shure	SM58	Micro	
2	Neumann	KM184	Micro	
1	Audix	D6	Micro	
6	Sennheiser	E604	Micro	
2	Shure	SM57	Micro	
4	Behringer	Ultra DI	DI Box	
2	MTR	DI-3	DI Box	
2	Joomek	JM27	Micro	
1	Beyer	TG D58C	Micro	
1	Beyer	M201	Micro	
1	AKG	SE300	Micro	
2	DPA	4088	Micro serre-tête beige	
2	Sennheiser	EW-DX-EM2	HF Beltpack	
8	K & M		Pied de micro girafe	
3	K&M		Pied de micro moyen	
2	K&M		Pied de micro petit	
2	K&M		Pied de micro lourd petit	

## Instrument

1	Piano à queue Yamaha C3	
---	-------------------------	--

## Matériel d'éclairage

Qté	Fabricant	Modèle	Type	Caractéristiques
1	Chamsys	MQ40N	Console DMX	4 univers 10 faders
1	Leviton	Piccolo 36/144	Console DMX	144 circuits max, 36 Submasters
4	Strong	Power 6-3E	bloc de puissance DMX	6 circuits 230V   3kW
8	Robert-Juliat	306HPC	projecteur plan-convexe	1kW   10° - 55°
4	Coemar	Teatro Tratto 2	Projecteur plan-convexe	1kW   15°-55°
4	Strong	STR 650-1000 F+PF	projecteur plan-convexe, lentille martelée	650W   10° - 63°
3	Robert-Juliat	613SX	projecteur découpe	1kW   28° - 54°
4	ETC	Source Four Jr	Découpe	575W   25-50°
8			projecteur PAR64	1kW   CP62 et CP60 selon stock
4	Showtec	Spectral M800 Q4 Tour	Projecteur LED RGBW	65W
7	Briteq	Stage Beamer RGB	projecteur LED (8-bit)	52W
10	Cameo	CLPIXBAR 400 Pro	LED BAR RGBW	75W
2	Stairville	HL-X180 CW/WW	Blinders Public <b>Fixe</b>	114W
6	Varytec	LED Studio 150 2900K	Eclairage Public DMX <b>Fixe</b>	130W
4	Elation	KL Fresnel 6 WW	Face <b>Fixe</b> LED	150W
4	Cameo	CLTW100RGB	Eclairage LED Rideaux <b>Fixe</b>	35W
10			ped de sol	
1	Stairville	Hz-200 Compact Hazer	Machine a brume	615W

## Patch

### Lignes 230V

perche 1, en salle	12 circuits
perche 2, en salle	8 circuits
perche 3, gril sur scène	6 circuits
perche 4, gril sur scène	10 circuits
perche latérale - cour	1 circuit
perche latérale - jardin	1 circuit

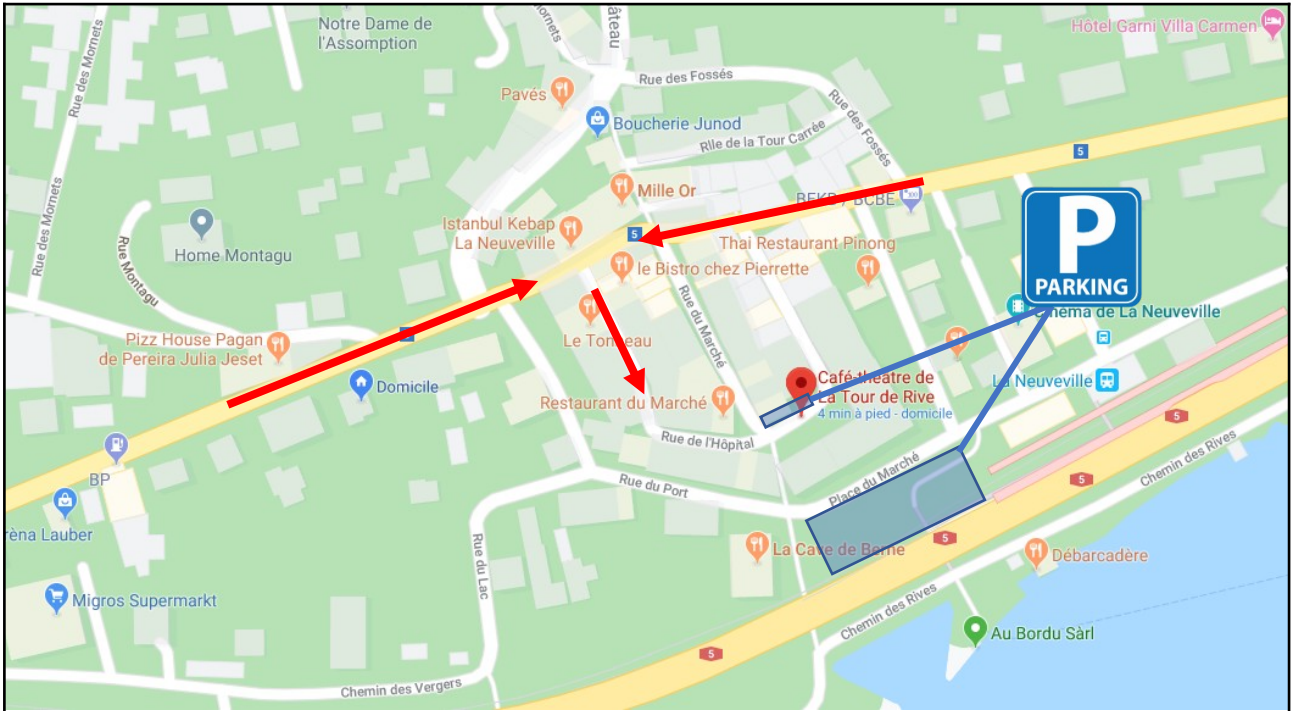
### DMX

Perche 2, en salle	Coté jardin
Sol	Coté jardin
Perche 4, gril sur scène	Coté jardin
Coulisse	Coté jardin

Les gélatines sont à amener par les troupes et artistes.  
Si vous n'avez pas de prises électriques suisses pour vos appareil, veuillez vous munir  
d'adaptateurs.

## Contacts

Responsable technique	Rémy Beuchat +41 79 429 17 56 technique@latourderive.ch
Technique lumière	Basil Kraus +41 79 129 60 52 lumieres@latourderive.ch



**accès en voiture // Zone Bleue**



**Entrées**